

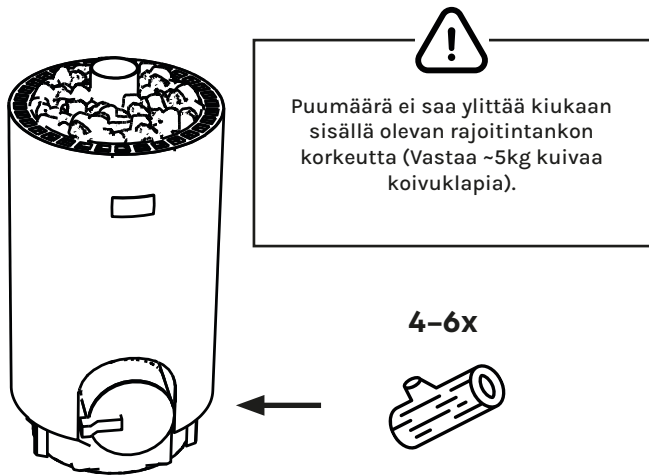
SAUNOJAN KÄSIKIRJA
JUUP® IIVARI
-KIUKAALLE



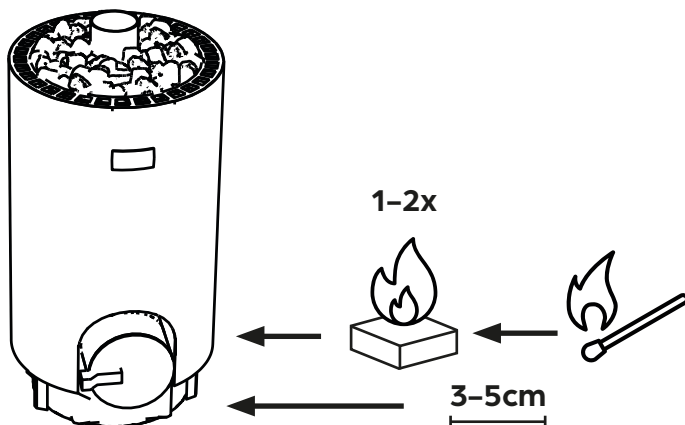
THE
FINNISH
MOMENT™

KIUKAAN SYTYTTÄMINEN

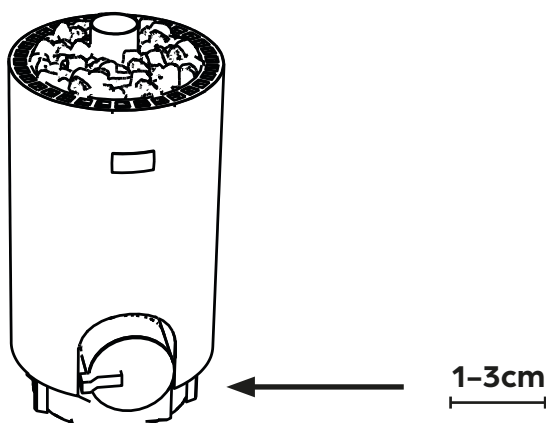
1



2



3



1. Sytytyspanos

1. Tyhjentäkää tuhkaluukku sekä varmistakaa, että arina ei ole tukossa ennen jokaista saunomiskertaa.
2. Avatkaa täyttöluukku.
3. Saunan koosta ja halutusta lämpötilasta riippuen, työntäkää noin 4-6 klapia* palotilaan.
4. Puumäärä ei saa ylittää kiukaan sisällä olevan rajoitintankon korkeutta (Vastaa ~5kg kuivaa koivuklapia).

2. Sytyttäminen

1. Työntäkää 1-2 sytytyspalaa palotilaan niin, että sytytyspalat ovat puiden välissä tai alla. Voitte myös käyttää tuohia tai sanomanlehden paperia.

HUOM! Mainoslehtipaperi tai muutoin pinnoitettua paperia ei tulisi käyttää.

2. Sytyttäkää sytytyspalat ja sulkekaa luukku
3. Raottakaa tuhkaluukkua noin 3-5cm.
4. Jos puut eivät syty, toistakaa kohdat 2-3.

3. Saunominen

1. Kun puut ovat syttyneet, voitte pienentää tuhkaluukun rakoa noin 1-3 cm kokoiseksi.
2. Kylmällä ilmalla, tai isossa saunassa, saattaa kiuas vaatia lisäspanoksen n. 2-3klapia noin 30min kohdalla, saavuttaakseen saunomisvalmiuden.
3. Juup livarin optimaalinen saunalämpötila on noin 65-75°C. Saunomisen aikana, jos haluaa ylläpitää lämpöä, voi lisätä 2-3 klapia kun aikaisempi panos on palannut hiilokseen. Lämpötilan nostamiseen, lisätäkää 3-4 klapia.
4. Kun olette saunoneet valmiiksi, lisätäkää palopesään vielä 2-3 klapia. Tämä kuivattaa kivipadan sekä saunan, joka estää hajuhaittoja ja varmistaa mukavan saunakokemuksen myös ensi kerralla.

* Laskettu standardisoidulla 33cm sekapuuklapilla jonka kosteusprosentti on noin 12% ja paino noin 750g.

Saunan lämpötila

Saunahuoneen lämpötilalla on suora vaikutus siihen, millaiset löylyt kiuas antaa. Mitä korkeampi lämpötila, sitä kovemmat ja lyhyemmät löylyt ovat.

Pienellä puumäärällä saa aikaiseksi matalamman lämpötilan, mutta vastavuoroisesti kiuas myös lämpenee hitaammin, eikä kiuaskivet varaa yhtä tehokkaasti lämpöä.

Löylyjen laadulla sekä tuhkaluukun raolla on suuri merkitys saunahuoneen lämpötilaan. Mitä pienempi rako, sitä matalampi lämpötila on saunahuoneessa sekä löylykivissä.

Kivien lämpötilat

Juup®-kiukaassa löylykivet ovat kivipadassa suoraan palotilan yläpuolella. Tämä aiheuttaa sen, että pohjalla olevat kivet lämpenevät ensin ja pysyvät kuumina läpi saunomisen. Savukaasut kierrätetään kivipadan ympäri, jonka ansioista reunoissa olevat kivet lämpenevät toiseksi nopeiten, ja pysyvät myös lämpiminä läpi saunomisen.

Kivipadan keskellä olevat kivet lämpenevät hitaasti, joka mahdollistaa erilaisten löylyjen aikaansaamisen kesken saunomisen.

Vaikka sauna lämpenee nopeasti, suosittelemme ensimmäisten löylyjen heittäminen vasta noin 30-40min lämmittämisen jälkeen, tällöin kivet ovat varanneet lämmön läpikotaisesti ja antavat parhaimmat löylyt.

Vinkki: Löylyvettä kannattaa kaataa tasaisesti kivien päälle "heittäminen" sijaan. Näin löylyjä pystyy hallitsemaan paremmin.

HUOM! Juup® kiukaat eivät tarvitse suurta määrää kiviä. Sopiva määrä kiviä ylittää kivipadan reunan muutamalla senttimetrillä. Jos padassa on liikaa kiviä, pitkittyy kivien lämpenemisaikaa.

Pehmeät löylyt

Löylyveden kaataminen kivipadan keskelle antaa pehmeimmät ja pitkäkestoisimmat löylyt. Se vesi, joka ei höyrysty saman tein, valuu alas kivipadan pohjalle, jossa on kuumemmat kivet. Nämä kivet höyrystävät veden, josta osa kuitenkin kondensoituu välittömästi yläpuolella oleviin kiviin joka antaa pitkät ja pehmeät löylyt. Loput vedestä valuu kivipadan pohjalle ja kiehuu vähitellen antaen saunahuoneeseen miellyttävän ja kostean ilman.

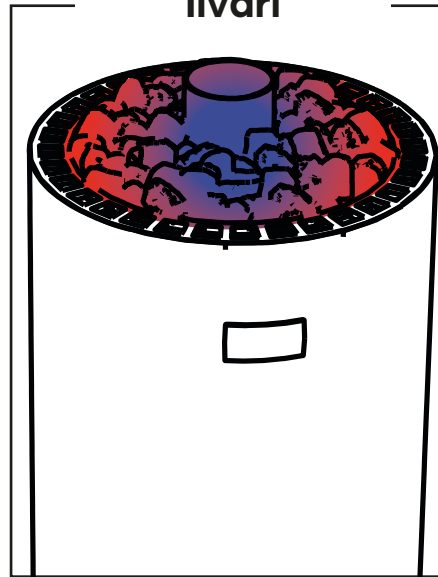
Kovat löylyt

Löylyveden kaataminen kivipadan reunoihin jossa ovat kuumimmat kivet, antaa kovemmat ja kuumemmat löylyt. Löylykauhalla kannattaa kierrättää kivipadan reunoja ja kaataa tasaisesti vettä padan ympärille. Näin löylyvesi höyrystyy nopeammin, eikä jäähdytä pohjalla olevia kiviä.

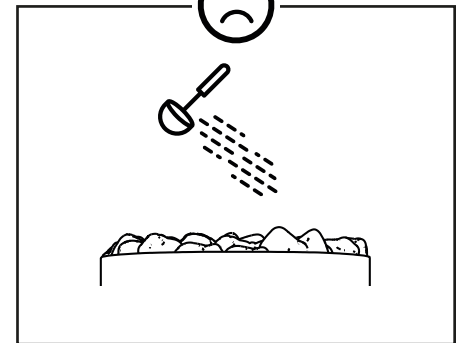
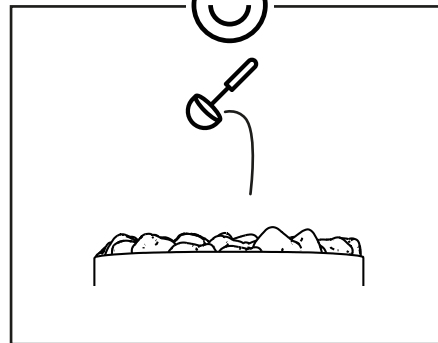
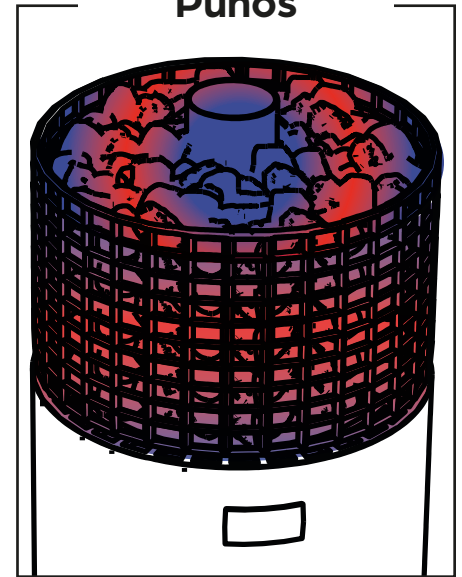
LÖYLYT



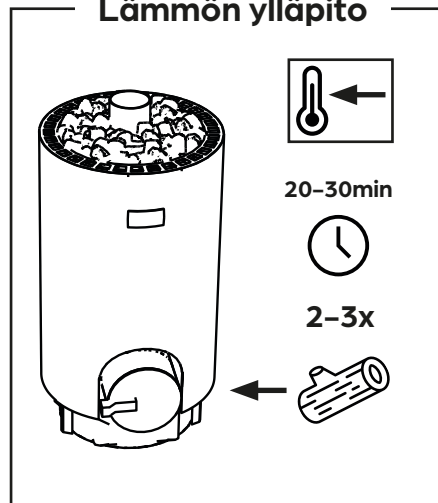
livari



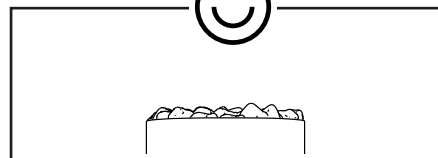
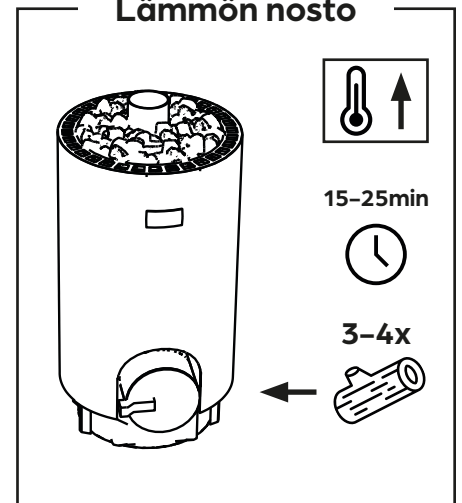
Punos



Lämmön ylläpito



Lämmön nosto



SE KAIKKEIN RENTOUTTAVIN HETKI, JONKA SUOMALAINEN VOI KOKEA.

Me Juupilla halusimme löytää termin, joka kuvailisi tätä. Sitä tunnetta ja hetkeä, jonka jokainen suomalainen tietää ja on kokenut. Se hetki, kun astut pitkän päivän jälkeen saunaan ja jätät kaikki huolet taaksesi, etkä ole enää ulkopuolisen maailman tavoitettavissa. Irtaudut täydellisesti elektroniikan täyttämästä arjesta ja olet täysin läsnä. Se hetki, kun ensimmäisen löylyn sihahdus kaikuu saunahuoneeseen ja lämpöinen höyry syleilee var-taloasi. Tämä on se hetki, kun kaikki on hyvin.

Tämä on The Finnish moment®.

Juup® -kiukaat ovat kunnianosoitus tälle tun-teelle. Suomalainen saunainnovaatio, joka on saunaentusiastien suunnittelema, kehittämä sekä rakentama. Jo kolmessa sukupolvessa.



THE
FINNISH
MOMENT™